

### C. Akuntabilitas keuangan

Dalam mencapai visi dan misi Balai Veteriner Banjarbaru mengemban satu program yang ada telah dialokasikan anggaran yang berasal dari Rupiah Murni. Alokasi anggaran tahun 2014 sebesar semula Rp. 15.293.100.000,- dan alokasi anggaran Balai Veteriner Banjarbaru mengalami penghematan anggaran sebesar Rp. 3.204.768.000,- pada bulan Juli 2014 sehingga total anggaran menjadi Rp. 11.340.393.000,-.

Pada tahun 2014, serapan banyak tercapai di triwulan IV karena lebih dari 90%. Daya serap anggaran per tahun dari tahun 2010 sampai dengan 2014 dapat dilihat pada tabel 3 dan 4.

Berdasarkan serapan anggaran per tahun, serapan terbaik dibandingkan target per triwulan terjadi pada tahun 2012. Pada tahun 2011, serapan hanya mencapai 59% dari total anggaran Rp. 14.909.290.000,-. Secara persentase terjadi penurunan realisasi di tahun 2011 yang disebabkan APBN-P terbit pada 22 Nopember 2011 tidak dapat dilaksanakan sepenuhnya karena waktu pelaksanaan yang terlalu pendek. Untuk tahun 2013 serapan meningkat dibandingkan tahun 2014 karena ada penurunan serapan pada belanja pegawai sekitar 6% dan penghematan anggaran yang terjadi di pertengahan tahun sekitar 21%.

Tabel 4. Realisasi Pelaksanaan Keuangan Menurut Jenis Belanja Tahun 2010-2014

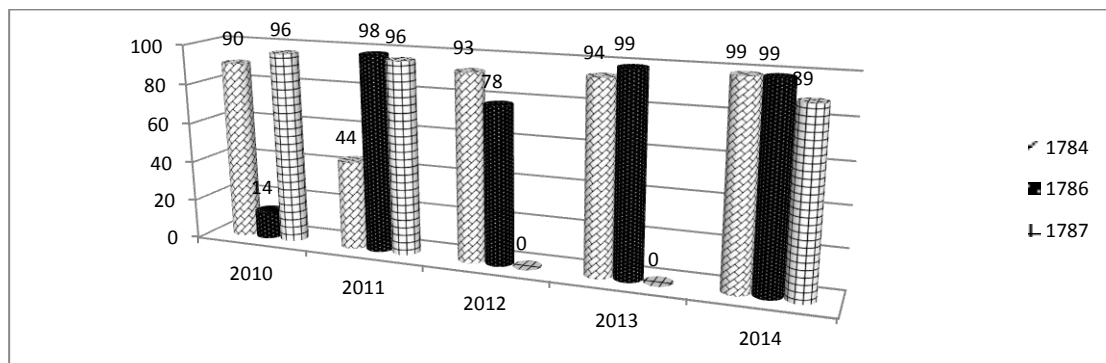
No.	Jenis Belanja	Pagu	Realisasi	Persentase Capaian
<b>Tahun 2010</b>				
1	Belanja Pegawai	2.532.618.000	2.632.065.665	103,93
2	Belanja Barang	3.263.462.000	2.909.567.279	89,16
3	Belanja Modal	486.700.000	418.687.000	86,03
<b>Jumlah</b>		<b>6.282.780.000</b>	<b>5.960.319.944</b>	<b>94,87</b>
<b>Tahun 2011</b>				
1	Belanja Pegawai	2.915.479.000	2.985.883.054	102,41
2	Belanja Barang	5.156.900.000	4.582.362.939	88,86
3	Belanja Modal	6.830.911.000	1.251.786.000	18,33
<b>Jumlah</b>		<b>14.903.290.000</b>	<b>8.820.031.993</b>	<b>59,18</b>
<b>Tahun 2012</b>				
1	Belanja Pegawai	3.346.218.000	3.275.929.403	97,90
2	Belanja Barang	6.045.440.000	5.547.699.263	91,77
3	Belanja Modal	644.541.000	594.522.500	92,24
<b>Jumlah</b>		<b>10.036.199.000</b>	<b>9.418.151.166</b>	<b>93,84</b>

<b>Tahun 2013</b>				
1	Belanja Pegawai	3.460.104.000	3.360.531.134	97,12
2	Belanja Barang	6.018.166.000	5.584.763.539	92,80
3	Belanja Modal	7.421.040.000	7.145.654.390	96,29
<b>Jumlah</b>		<b>16.899.310.000</b>	<b>16.090.949.063</b>	<b>95,22</b>
<b>Tahun 2014</b>				
1	Belanja Pegawai	3.746.519.000	3.423.763.533	91,39
2	Belanja Barang	8.241.813.000	7.817.207.860	94,85
3	Belanja Modal	100.000.000	99.285.000	99,29
<b>Jumlah</b>		<b>12.088.332.000</b>	<b>11.340.256.393</b>	<b>93,81</b>

Tabel 5. Realisasi Serapan Pelaksanaan Target Kinerja per kegiatan 2010-2014

MAK	Program / Kegiatan	Pagu	Realisasi	Persentasi Capaian
<b>Tahun 2010</b>				
1784	Pengendalian dan Penanggulangan Penyakit Hewan Menular Strategis dan Penyakit Zoonosis	4.293.046.000	3.865.566.270	90
1786	Penjamin Produk Hewan Yang ASUH dan Berdaya Saing	6.334.065.000	850.563.900	14
1787	Dukungan Manajemen dan Dukungan Teknis Lainnya Ditjen Peternakan	4.276.179.000	4.119.679.723	96
<b>Jumlah</b>		<b>14.903.290.000</b>	<b>8.835.809.893</b>	
<b>Tahun 2011</b>				
1784	Pengendalian dan Penanggulangan Penyakit Hewan Menular Strategis dan Penyakit Zoonosis	10.637.111.000	4.726.530.170	44
1786	Penjamin Produk Hewan Yang ASUH dan Berdaya Saing	30.000.000	29.500.000	98
1787	Dukungan Manajemen dan Dukungan Teknis Lainnya Ditjen Peternakan	4.236.179.000	4.079.779.723	96
<b>Jumlah</b>		<b>14.903.290.000</b>	<b>8.835.809.893</b>	
<b>Tahun 2012</b>				
1784	Pengendalian dan Penanggulangan Penyakit Hewan Menular Strategis dan Penyakit Zoonosis	9.895.699.000	9.202.045.661	92
1786	Penjamin Produk Hewan Yang ASUH dan Berdaya Saing	140.500.000	109.820.000	78
1787	Dukungan Manajemen dan Dukungan Teknis Lainnya Ditjen Peternakan	-	-	
<b>Jumlah</b>		<b>10.036.199.000</b>	<b>9.311.865.661</b>	
<b>Tahun 2013</b>				
1784	Pengendalian dan Penanggulangan Penyakit Hewan Menular Strategis dan Penyakit Zoonosis	14.010.310.000	13.229.840.239	94

1786	Penjamin Produk Hewan Yang ASUH dan Berdaya Saing	2.889.000.000	2.866.773.230	99
1787	Dukungan Manajemen dan Dukungan Teknis Lainnya Ditjen Peternakan	-	-	
<b>Jumlah</b>		16.899.310.000	16.096.613.469	
<b>Tahun 2014</b>				
1784	Pengendalian dan Penanggulangan Penyakit Hewan Menular Strategis dan Penyakit Zoonosis	5.172.013.000	5.115.344.164	99
1786	Penjamin Produk Hewan Yang ASUH dan Berdaya Saing	700.000.000	691.352.433	99
1787	Dukungan Manajemen dan Dukungan Teknis Lainnya Ditjen Peternakan	6.216.319.000	5.535.934.740	89
<b>Jumlah</b>		12.088.332.000	11.342.631.337	



Gambar 4. Persentase Realisasi Serapan Anggaran Per Kegiatan Tahun 2010-2014

Berdasarkan evaluasi terhadap target Penerimaan Negara Bukan Pajak (PNBP) selama 3 (tiga) tahun, slope kenaikan target mencapai 128%, sedangkan slope realisasi PNBP hanya 23%. Slope realisasi perlu diperhatikan dalam menyusun target PNBP setiap tahunnya karena slope realisasi di dasarkan atas realisasi nyata PNBP berdasarkan potensi kemampuan pelayanan kepada pelanggan sehingga persentase kenaikan target didasarkan atas kemampuan kenaikan PNBP riil setiap tahunnya.

Secara umum, realisasi PNBP setiap tahunnya telah melampaui target yang telah ditetapkan. Pada tahun 2012, PNBP mengalami kenaikan yang signifikan mencapai 357,89% dibandingkan tahun 2011. Hal ini di dikarenakan banyaknya sampel pasif yang masuk ke B-Vet Banjarbaru dan memerlukan layanan uji PCR.

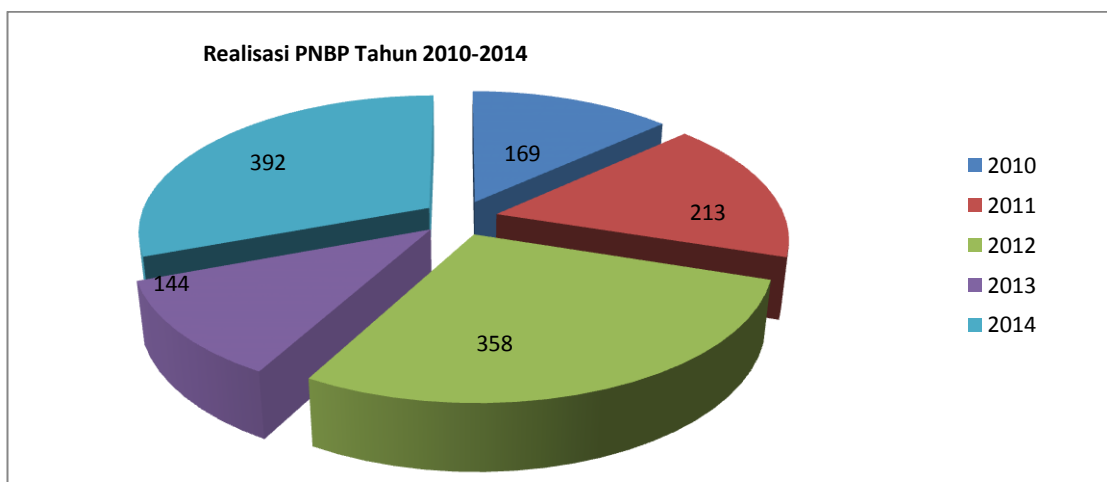
Pada tahun 2013 terjadi penurunan PNBP dibandingkan tahun sebelumnya karena belum teralokasinya biaya pengujian oleh pelanggan sesuai tarif baru PNBP disamping masih adanya beberapa pelanggan yang terlambat melakukan pembayaran tagihan PNBP tahun 2014.

Pada tahun 2014 terjadi peningkatan yang sangat signifikan terhadap penerimaan negara bukan pajak disebabkan banyaknya biaya pengujian yang masuk baik untuk pembayaran pengujian yang belum terbayarkan pada tahun sebelumnya maupun pembayaran untuk pengujian tahun 2014.

Tabel 6. Persentase Capaian PNBP Dibandingkan Target PNBP

Tahun	Target	Realisasi		Jumlah Realisasi	Persentase
		Penerimaan Umum	Penerimaan Fungsional		
2010	100.000.000	12.669.350	156.757.000	169.426.350	169
2011	92.000.000	17.043.300	178.999.000	196.042.300	213
2012	128.000.000	61.443.100	396.660.000	458.103.100	358
2013	178.000.000	43.698.293	212.112.000	255.810.293	144
2014	157.500.000	25.191.142	591.883.500	617.074.642	392

Perkembangan persentase capaian PNBP B-Vet Banjarbaru dapat dilihat pada gambar berikut ini:



Gambar 5. Persentase Realisasi PNBP Dibandingkan Dengan Target