



CONTACT DETAILS

Telp : (0511) 4772249
bvetbanjarbaru.ditjenpkh.pertanian.go.id
ig : bvetbanjarbaru

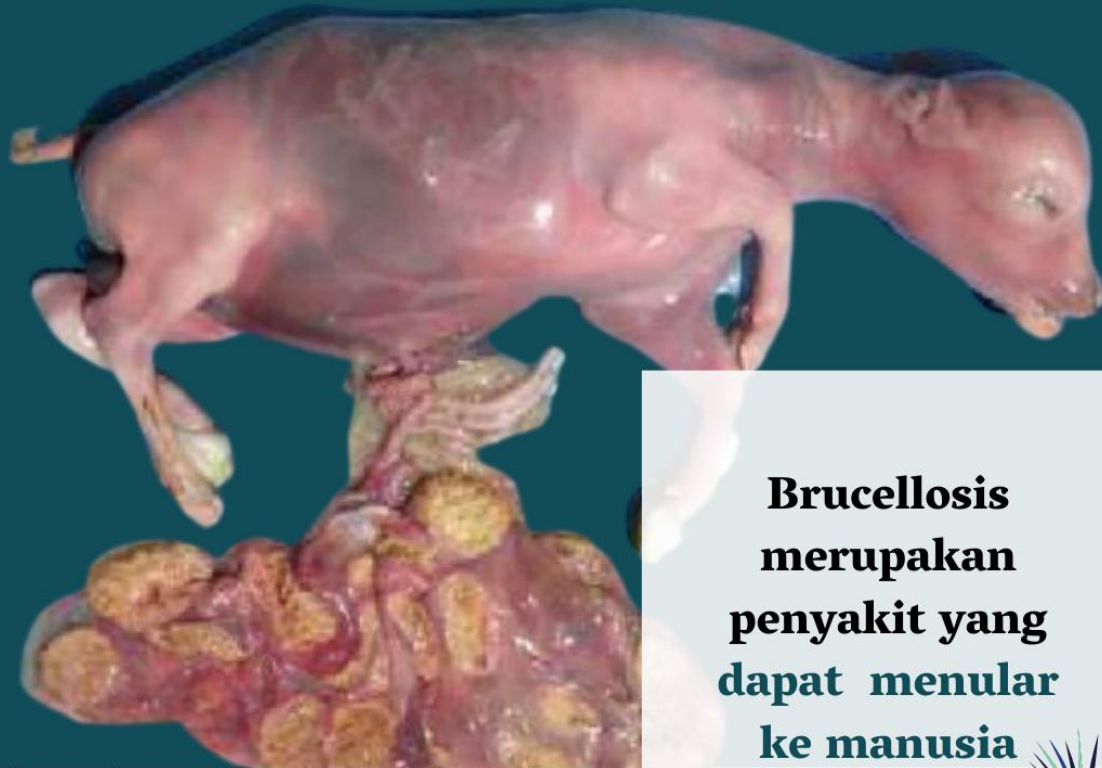


BALAI VETERINER BANJARBARU

Jl. Ambulung No.24, Loktabat Selatan,
Banjarbaru Selatan, Kota Banjarbaru,
Kalimantan Selatan 70712

MENGENAL

BRUCELLOSIS



Brucellosis merupakan penyakit yang dapat menular ke manusia

Apa itu Brucellosis?

Penyakit bakterial menular yang menyerang sapi, kambing, dan babi serta manusia. Walaupun mortalitasnya rendah, penyakit ini dapat menimbulkan kerugian ekonomi sangat besar.

Gejala yang terlihat

Keguguran pada usia kebuntingan 5-8 bulan

Kemandulan pada ternak yang bersifat permanen/sementara

Pencegahan

Laporkan kejadian keguguran/ternak sakit kepada petugas Dinas setempat.

Sisa janin akibat keguguran harus dibakar dan dikubur.

Hindari perkawinan antar ternak yang sakit dengan yang sehat.

Ternak yang sakit/mengalami keguguran harus mendapat pengobatan dari dokter hewan setempat.

Lakukan pemisahan kandang antara hewan sakit dan sehat.

Lakukan pembersihan penyemprotan desinfektan secara rutin pada kandang ternak.